



Производительность Гибкость Easergy

Откройте для себя Easergy T300 –
современный подход к автоматизации
распределительных сетей



easergy.schneider-electric.ru

Life Is On

Schneider
Electric

Решение задач настоящего и будущего

Для успешного решения задач по управлению электрическими сетями в ответ на современные вызовы, например, растущее энергопотребление, ужесточение ограничений на выбросы CO₂ и снижение эксплуатационных расходов (ОРЕХ), распределительным сетям необходим переход на технологии нового поколения.



Эволюция электрических сетей

Поддержка интеграции распределенной генерации (DER) и электромобилей (EV).

Допустимое время простоя

Минимизация количества перерывов электроснабжения, управление в условиях возрастающего энергопотребления.

Требования к качеству

Повышение соответствия параметров качества электроэнергии требованиям клиентов и надзорных органов.

Оптимизация затрат

Обслуживание устаревающей инфраструктуры с одновременной модернизацией и расширением объектов электроснабжения.

Необходимость в эффективности

Эффективное управление энергопотреблением в нормальных и пиковых режимах работы сети.

Киберугрозы

Соответствие стандартам безопасности и помощь в защите бизнеса от кибератак.

Новый эталон в сфере автоматизации распределительных сетей

Современное RTU Easergy T300 – ваше решение текущих задач и подготовки бизнеса к будущему.



Easergy T300

Эволюция вместе с электросетью: управление двунаправленными и скачкообразными потоками электроэнергии.

- Обнаружение прохождения токов КЗ, в том числе в сети с распределенной генерацией.
- Обнаружение поврежденных кабелей и отсутствия напряжения.

Повышение доступности: улучшение показателей SAIDI и оптимизация сетей среднего и низкого напряжения.

- Обнаружение неисправностей в сетях среднего напряжения на основе измерений тока и напряжения для сокращения времени отключений.
- Автоматическая реконфигурация сети после аварии (для централизованных и децентрализованных архитектур).
- Сокращение времени отключений сети 0,4 кВ (в том числе из-за отказа предохранителей).

Качество обслуживания: обеспечение стабильности работы сети

- Управление в режиме растущего энергопотребления.
- Точное измерение напряжения в сетях среднего и низкого напряжения в целях оптимизации напряжения/реактивной мощности.

Управление затратами: уменьшение расходов на монтаж, эксплуатацию и техническое обслуживание.

- Оптимизация инвестиций с помощью модульных решений автоматизации.
- Обеспечение возможности удаленного/местного управления и мониторинга оборудования, обновление встроенного ПО.

Обеспечение эффективности: оптимизация сетей для удовлетворения растущего энергопотребления.

- Мониторинг трансформаторов и подстанций с целью оптимизации управления активами.
- Уменьшение технических и коммерческих потерь.
- Аварийная разгрузка сети и ограничение пиков электропотребления.

Улучшение кибербезопасности: защита от вредоносного ПО и несанкционированного доступа

- Соответствие требованиям стандартов МЭК 62351 и IEEE 1686.
- Безопасность коммуникационных каналов SCADA и доступа по сети Wi-Fi.

Повысьте надежность, оптимизируйте производительность...

Новое поколение устройств автоматизации Easergy T300 отвечает на вызовы и задачи управления в существующих распределительных электрических сетях, от диспетчерского центра до подстанций среднего/низкого напряжения.



Easergy HU250

Центральный коммуникационный модуль

- Безопасное подключение по Wi-Fi и возможность удаленного подключения к любой системе SCADA.
- Поддержка всех стандартных средств связи и протоколов передачи данных.
- Веб-сервер для упрощения настройки конфигурации и технического обслуживания.
- Интеграция устройств сторонних производителей.

Easergy SC150

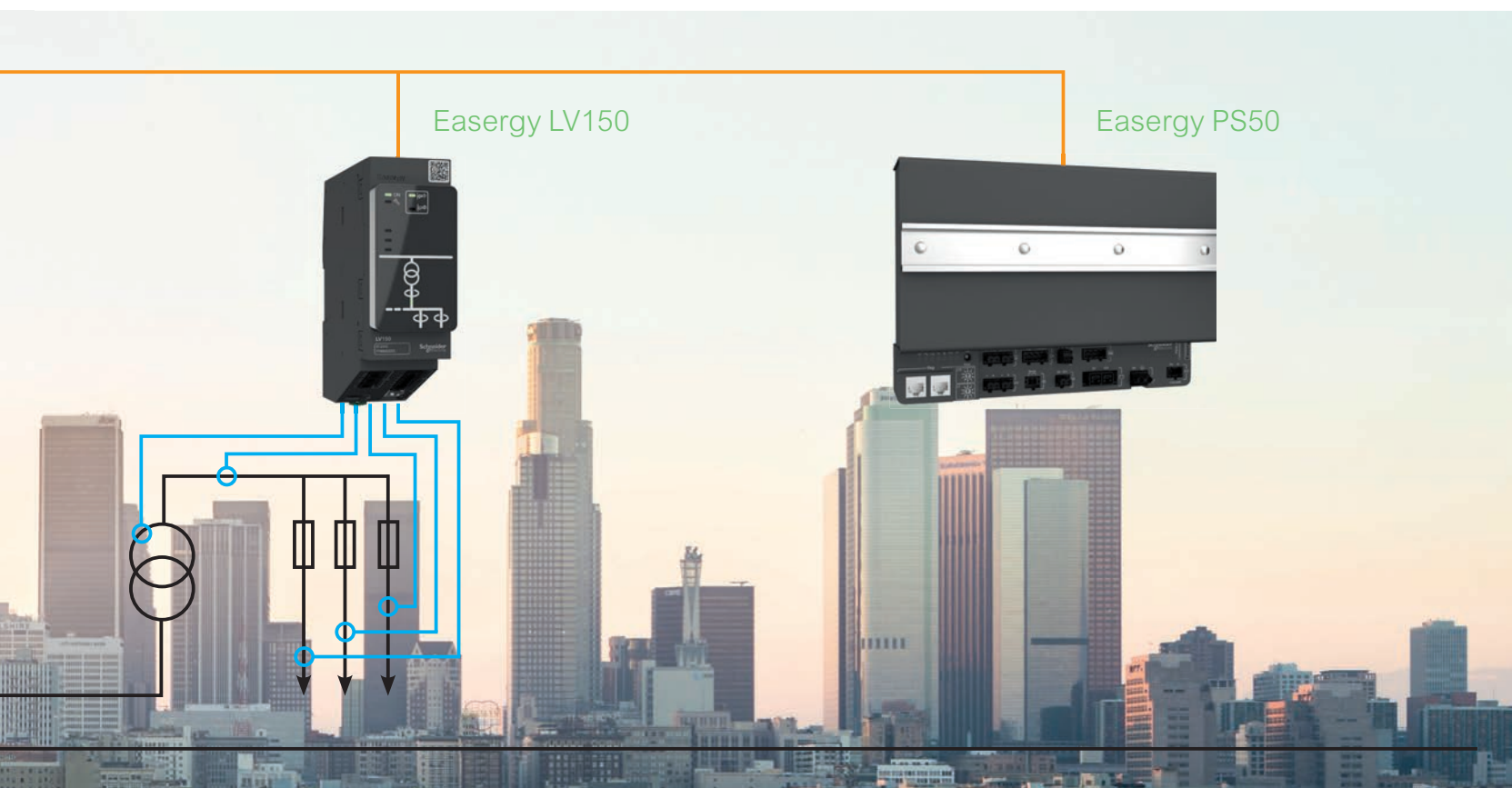
Модуль управления выключателем

- Дистанционное управление и мониторинг распределительного устройства.
- Усовершенствованная функция УТКЗ.
- Измерение электрических величин (МЭК 61557-12) и анализ качества электроэнергии (МЭК 61000-4-30, класс S).
- Стандартизованная модель данных (МЭК 61850).
- Встроенный операторский интерфейс для локального управления.
- Совместимость с любыми стандартами трансформаторов напряжения, трансформаторов малой мощности и трансформаторов тока.

...и обеспечьте кибербезопасность вашей распределительной сети

Easergy T300 соответствует стандартам МЭК 62351 и IEEE 1686.

Устройство обеспечивает безопасный обмен данными, защиту от вредоносного программного обеспечения, а также предоставляет систему разграничения прав доступа на основе ролевого принципа (RBAC), защищающую вашу электротехническую инфраструктуру от кибератак.



Easergy LV150

Easergy PS50

Easergy LV150

Мониторинг трансформатора, ввода НН и фидера

- Полный спектр измерений электрических величин (МЭК 61557-12) и анализ качества электроэнергии (МЭК 61000-4-30, класс S).
- Температурный мониторинг трансформатора.
- Обнаружение перегоревших предохранителей и поврежденных проводников.
- Быстрый монтаж без отключения устройства.

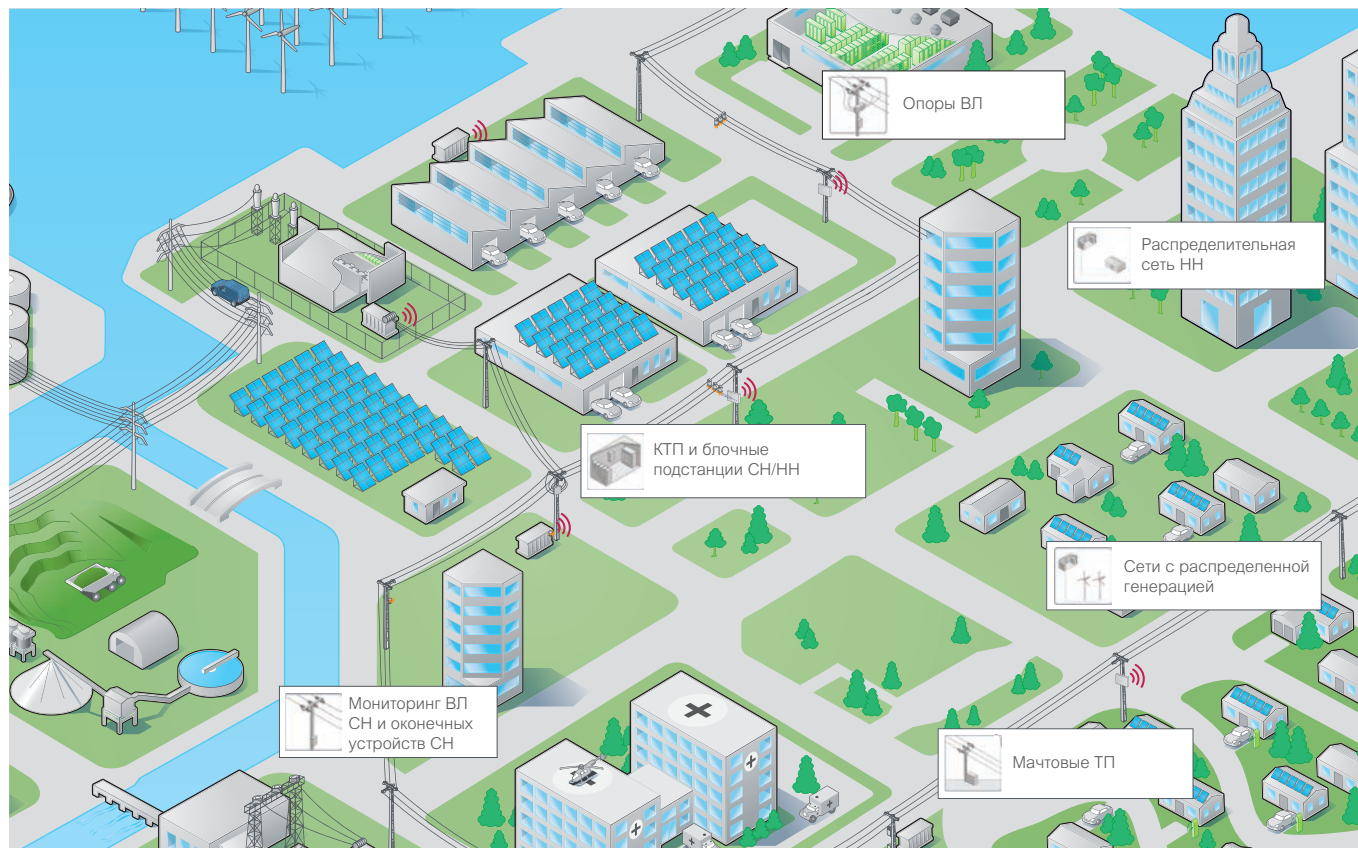
Easergy PS50

Источник питания для решений по управлению и мониторингу

- Специализированные источники питания для моторизованного привода распределительного устройства, электронных компонентов и устройств передачи данных.
- Непрерывный мониторинг во время долгого отсутствия или перебоев электропитания.
- Комплексное управление с периодическим тестированием состояния и контролем жизненного цикла аккумуляторной батареи.

Производительное устройство Easergy T300, настраиваемое под ваши потребности

Устройство Easergy T300 обеспечивает мониторинг, управление и функции автоматизации для воздушных и кабельных сетей.



Готовые решения

- Законченные коробочные решения, готовые к поставке в кратчайшие сроки.
- Также доступны для ретрофита.



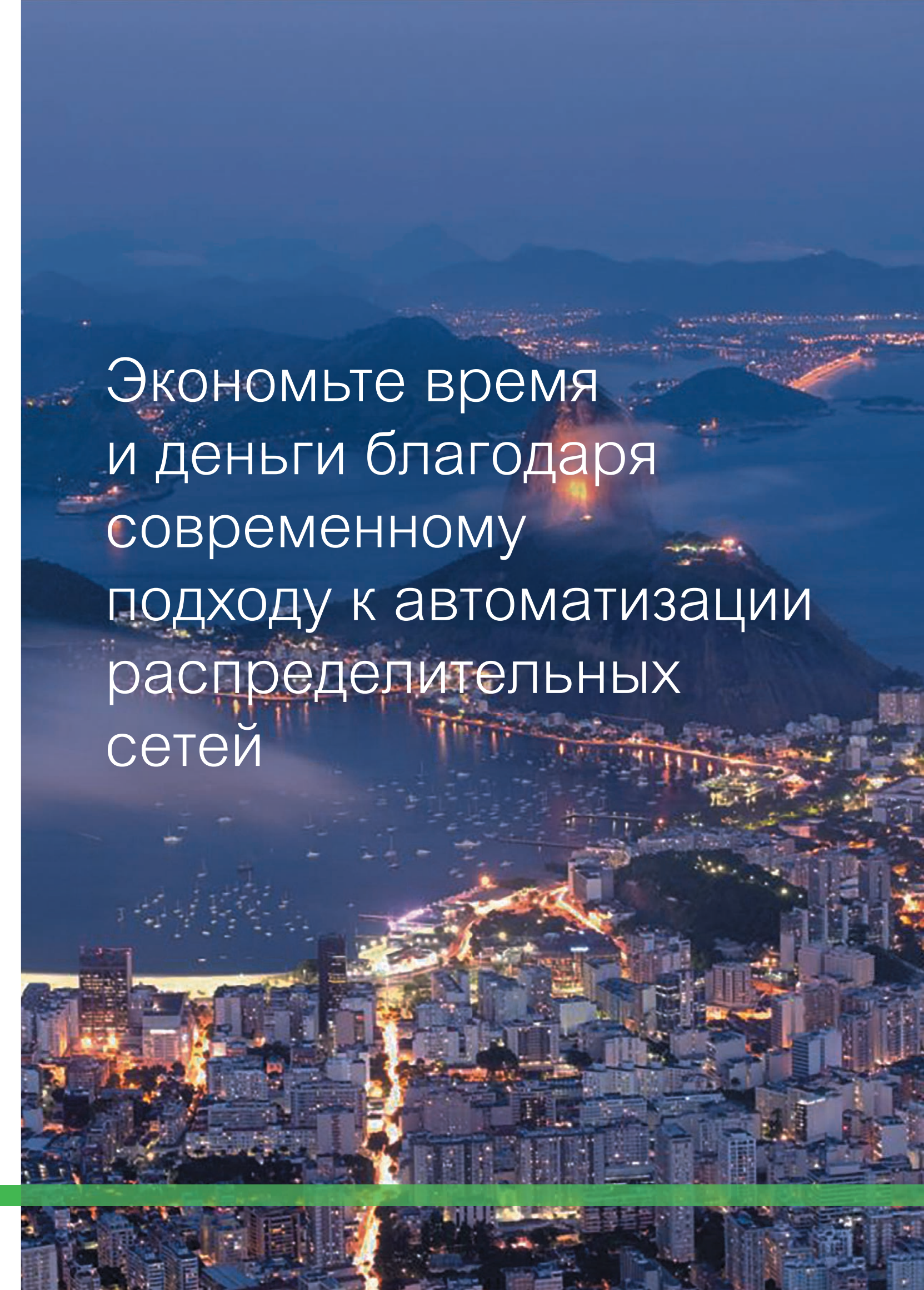
Комплектные решения

- Встроены в любое коммутационное оборудование или подстанции Schneider Electric.
- Позволяют сократить время пусконаладочных работ.



Открытые решения

- Полностью адаптированные и настроенные решения.
- Разработаны в точности с вашими потребностями

A nighttime aerial photograph of a city, likely Rio de Janeiro, showing a bay filled with boats, illuminated buildings, and mountains in the background. The text is overlaid on the left side of the image.

Экономьте время
и деньги благодаря
современному
подходу к автоматизации
распределительных
сетей

Life Is On

Schneider
Electric

Узнайте больше по адресу:
www.easergy.schneiderelectric.com

Schneider Electric

Москва, 127018, ул. Двинцев, 12, корп. 1
Бизнес-центр "Двинцев"
Тел.: (495) 777 99 90

Центр поддержки клиентов

Тел.: 8 (800) 200 64 46 (звонок по России бесплатный)
Тел.: (495) 777 99 88, факс: (495) 777 99 94
ru.ccc@schneider-electric.com

©2017 Schneider Electric. Все права защищены.
Schneider Electric | Life is on – зарегистрированная торговая марка и собственность
Schneider Electric, ее дочерних и аффилированных с ней компаний.

МКР-BRC-EASER-17
04/2017